

== CUISINIÈRES ==

== POÊLES ==

à revêtement céramique

& acier émaillé



Roger BAERT

167, rue de Dunkerque

SAINT-OMER (P.d.C.)



Téléph. 1.98

R.C. St-Omer 9754



CONDITIONS GÉNÉRALES DE VENTE



EXPÉDITIONS.

Nos marchandises sont toujours expédiées en port dû, même en cas d'acceptation de franco, le port est alors déduit sur la facture.

Elles voyagent aux risques et périls du destinataire.

DÉLAIS.

Les commandes sont reçues sans engagement de délai de livraison. En cas de retard, l'expédition sera toujours faite si le destinataire n'a pas fixé une date d'annulation. Aucun dommage et intérêt ne pourra être réclamé pour cette cause.

En aucun cas, nous n'acceptons l'annulation d'un appareil sortant de la fabrication courante.

RESPONSABILITÉ DES COMPAGNIES.

Nous recommandons à nos clients de vérifier soigneusement et en présence d'un agent de la Compagnie, le nombre et l'état des colis, les Compagnies étant absolument responsables des marchandises qui leur sont confiées.

RÉCLAMATIONS.

Nous n'accepterons de réclamations que de la part des clients ayant traité directement avec nous. Nous refuserons d'intervenir dans les contestations entre notre client et le consommateur.

Si, par suite d'une malfaçon, une pièce est reconnue défectueuse, nous ne pourrions être engagés au delà du remplacement pur et simple de la pièce en question, notre client se chargeant d'en assurer la mise en place.

Il est bien entendu que les petites fentes ou craquelures qui se présentent dans l'émail après usage, ne peuvent être considérées comme défaut de fabrication, celles-ci résultant de la différence de dilatation entre le carreau ou la tôle et l'émail.

CONDITIONS DE PAIEMENT.

Toutes nos marchandises sont vendues payables à 30 jours net, prises dans nos ateliers sans que les traites ou autres règlements n'apportent ni novation, ni dérogation à cette clause attributive de juridiction ; toute contestation sera toujours portée devant le Tribunal de Saint-Omer.



MANUFACTURE DE CUISINIÈRES

Roger BAERT

167, Rue de Dunkerque. - SAINT-OMER

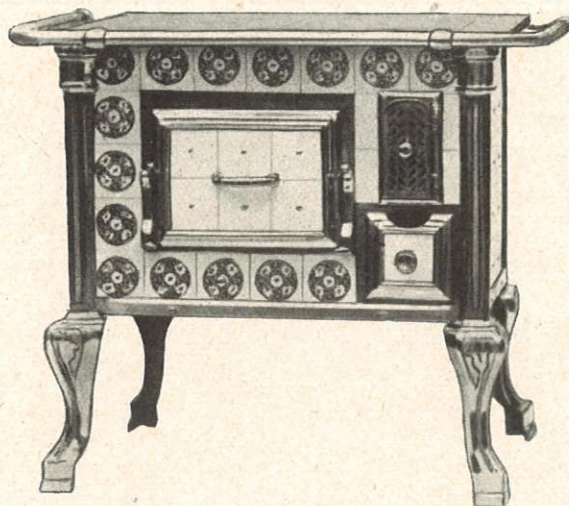
R. C. Saint-Omer 9.754



TÉLÉPHONE 1.98

Cuisinière à Revêtement de Carreaux Céramiques

N° 75



ENCADREMENTS DOUBLES A CONSOLES

Livrée avec barre enveloppante
(colonnes unies ou ajourées)

| N° | Longueur | Largeur | Dimension du Four | Nombre de Carreaux | | |
|----|----------|---------|-------------------|--------------------|---------|-------|
| | | | | Largeur | Hauteur | Prof. |
| 75 | 72 | 50 | 27 x 20 | 7 | 5 | 4 |



MANUFACTURE DE CUISINIÈRES

Roger BAERT

167, Rue de Dunkerque — SAINT-OMER

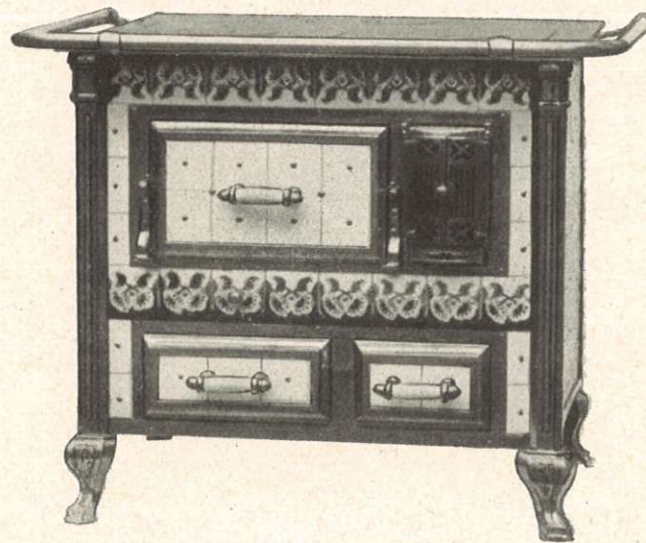
R. C. Saint-Omer 9.754



TÉLÉPHONE . 1 98

Cuisinière à Revêtement de Carreaux Céramiques

N^{os} 775 — 875



ENCADREMENTS DOUBLES A CONSOLES

Livrée avec barre enveloppante
(colonnes unies ou ajourées)

| N ^o | Longueur | Largeur | Dimensions des Fours | Nombre de Carreaux | | |
|----------------|----------|---------|----------------------|--------------------|---------|-------|
| | | | | Largeur | Hauteur | Prof. |
| 775 | 72 | 50 | 27 x 20 | 7 | 7 | 4 |
| 875 | 80 | 58 | 36 x 20 | 8 | 7 | 5 |

MANUFACTURE DE CUISINIÈRES

Roger BAERT

167, Rue de Dunkerque — SAINT-OMER

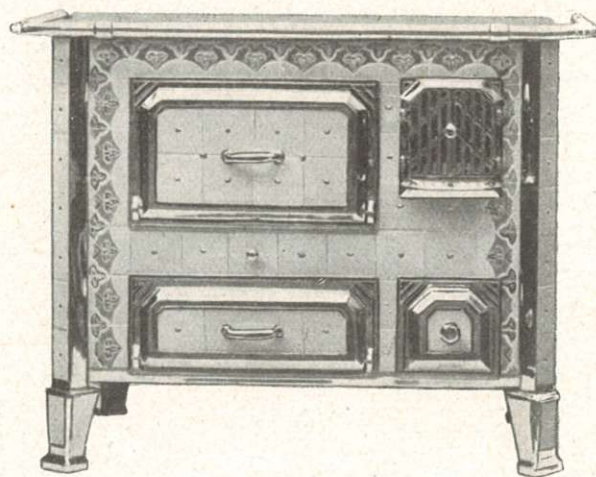
R. C. Saint-Omer 9.754

000000

TÉLÉPHONE : 1.98

Cuisinière à Revêtement de Carreaux Céramiques

N^{os} 187 — 197



ENCADREMENTS DOUBLES A RESSORT

Livrée avec barre enveloppante
(colonnes unies ou ajourées)

| N ^o | Longueur | Largeur | Dimensions des Four- | Nombre de Carreaux | | |
|----------------|----------|---------|----------------------|--------------------|---------|-------|
| | | | | Largeur | Hauteur | Prof. |
| 187 | 80 | 58 | 30 x 20 | 8 | 7 | 5 |
| 197 | 88 | 58 | 38 x 20 | 9 | 7 | 5 |



MANUFACTURE DE CUISINIÈRES

Roger BAERT

167, Rue de Dunkerque - SAINT-OMER

R. C. Saint-Omer 9.754



TÉLÉPHONE : 1 98

Cuisinière à Revêtement de Carreaux Céramiques

N° 98



ENCADREMENTS DOUBLES A CONSOLES

Livrée avec barre enveloppante
(colonnes unies ou ajourées)

| N° | Longueur | Largeur | Dimension du Four | Nombre de Carreaux | | |
|----|----------|---------|-------------------|--------------------|---------|-------|
| | | | | Largeur | Hauteur | Prof. |
| 98 | 88 | 58 | 36 x 20 | 9 | 8 | 5 |



MANUFACTURE DE CUISINIÈRES

Roger BAERT

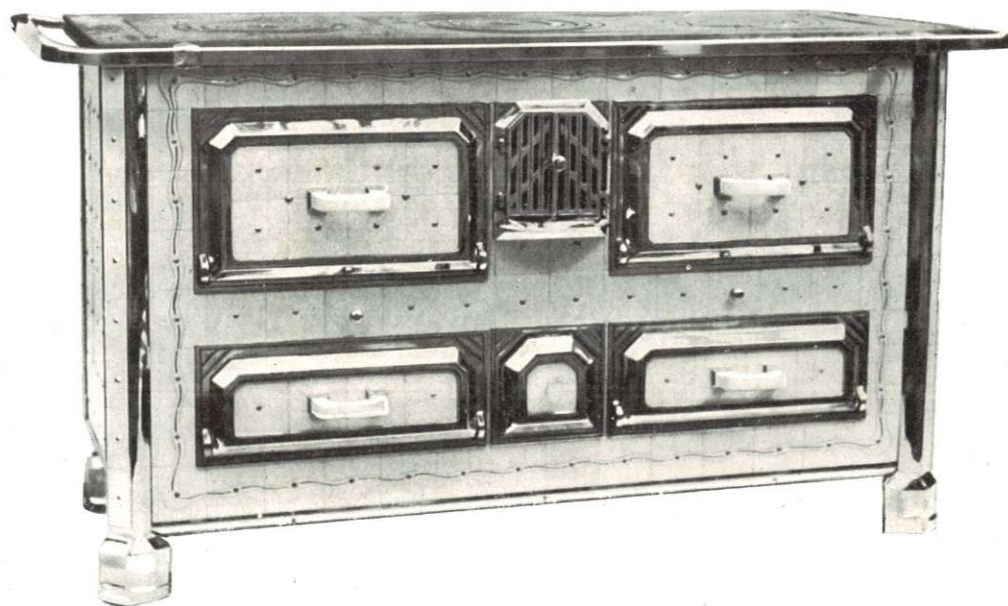
167, Rue de Dunkerque, — SAINT-OMER

R. C. Saint-Omer 9.754

TÉLÉPHONE 1.98

Cuisinière à Revêtement de Carreaux Céramiques

N^{os} 128 — 148



ENCADREMENTS DOUBLES A RESSORT

Livrée avec barre enveloppante
(colonnes unies ou ajourées)

| N ^{os} | Longueur | Largeur | Dimensions des Fours | Nombre de Carreaux | | |
|-----------------|----------|---------|----------------------|--------------------|---------|----------|
| | | | | Largeur | Hauteur | Profond' |
| 128 | 115 | 67 | 30 x 20 | 12 | 8 | 6 |
| 148 | 130 | 67 | 38 x 20 | 14 | 8 | 6 |



MANUFACTURE DE CUISINIÈRES

Roger BAERT

167, Rue de Dunkerque. - SAINT-OMER

R. C. Saint-Omer 9.754



TÉLÉPHONE 1.98

Poêle triangulaire à Revêtement Céramique

A RETOUR DE FLAMMES



Avec ou sans dossier de 1 ou 2 carreaux, avec ou sans tiroirs, gorge avec ou sans bec, se fait avec chaudière en cuivre sur demande

| N° | Longueur | Largeur | Dimension du four |
|----|----------|----------|-------------------|
| | 80 | 42 et 90 | 36 x 20 x 80 |



MANUFACTURE DE CUISINIÈRES

Roger BAERT

167, Rue de Dunkerque, — SAINT-OMER

R. C. Saint-Omer 9.754

TÉLÉPHONE 1.98

Cuisinière à Revêtement acier émaillé
N° 70



ENCADREMENTS DOUBLES ÉQUILIBRÉS

Livrée avec barre enveloppante

| N° | Longueur | Largeur | Dimension du Four |
|----|----------|---------|-------------------|
| 70 | 70 | 50 | 33 x 23 |



MANUFACTURE DE CUISINIÈRES

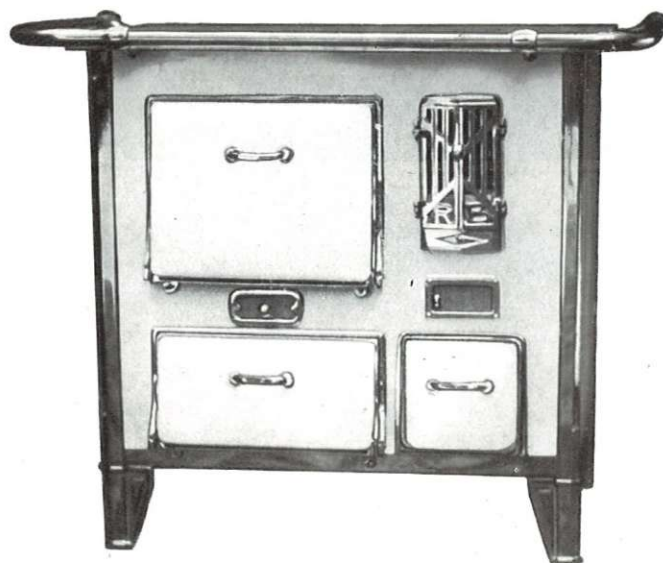
Roger BAERT

167, Rue de Dunkerque, — SAINT-OMER

R. C. Saint-Omer 9.754

TÉLÉPHONE 1.98

Cuisinière à Revêtement acier émaillé
N° 77



ENCADREMENTS DOUBLES ÉQUILIBRÉS

Livrée avec barre enveloppante

| N° | Longueur | Largeur | Dimension du Four |
|----|----------|---------|-------------------|
| 77 | 78 | 50 | 33 x 23 |



MANUFACTURE DE CUISINIÈRES

Roger BAERT

167, Rue de Dunkerque. - SAINT-OMER

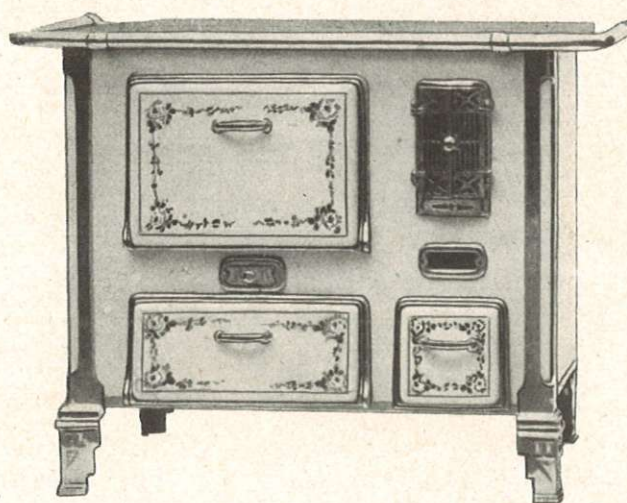
R. C. Saint-Omer 9.754



TÉLÉPHONE 1.98

Cuisinière à Revêtement acier émaillé

N^{os} 80 — 90



ENCADREMENTS DOUBLES ÉQUILIBRÉS

Livrée avec barre enveloppante
(colonnes unies ou ajourées)

| N ^o | Longueur | Largeur | Dimensions des fours |
|----------------|----------|---------|----------------------|
| 80 | 80 | 58 | 345 x 270 |
| 90 | 88 | 58 | 380 x 270 |



MANUFACTURE DE CUISINIÈRES

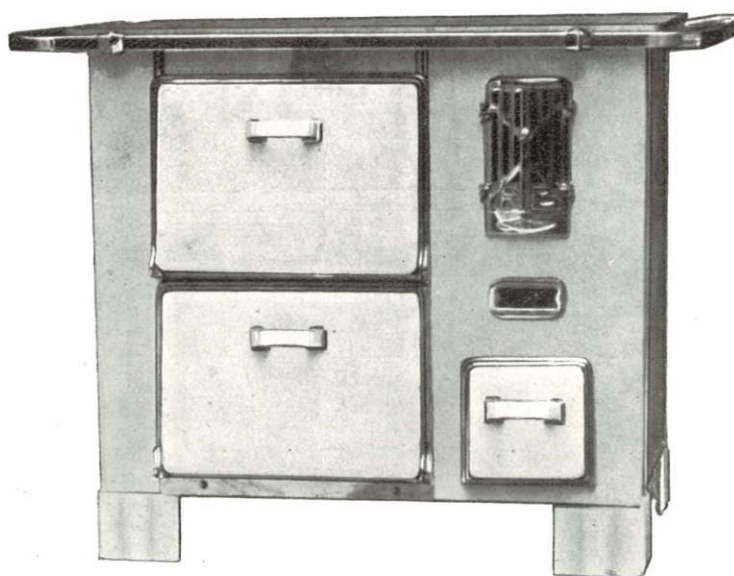
Roger BAERT

167, Rue de Dunkerque, — SAINT-OMER

R. C. Saint-Omer 9.754

TÉLÉPHONE 1.98

Cuisinière à Revêtement acier émaillé
N° 90 Moderne



ENCADREMENTS DOUBLES ÉQUILIBRÉS

Livrée avec barre enveloppante

| N° | Longueur | Largeur | Dimension du Four |
|----|----------|---------|-------------------|
| 90 | 88 | 58 | 38 x 27 |



MANUFACTURE DE CUISINIÈRES

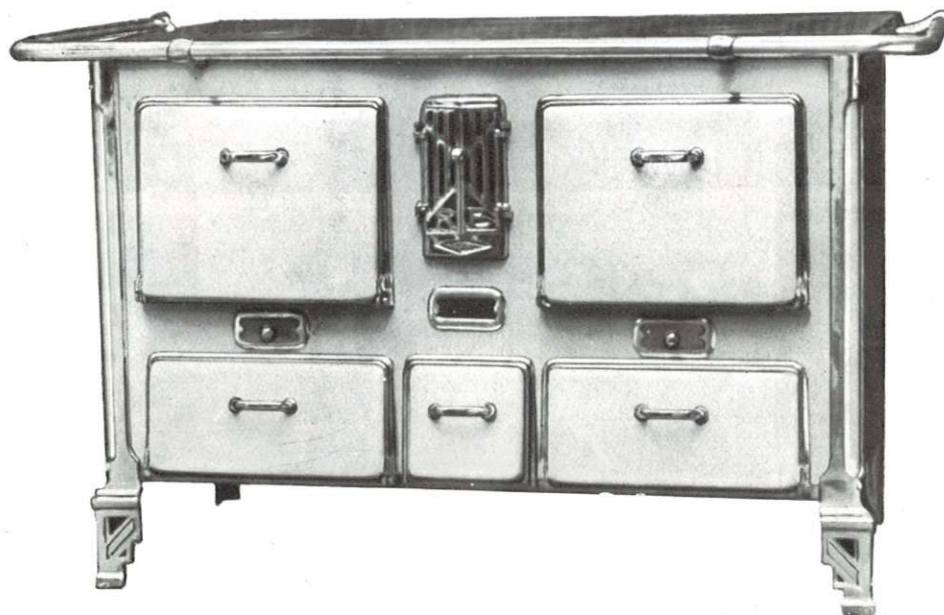
Roger BAERT

167, Rue de Dunkerque, — SAINT-OMER

R. C. Saint-Omer 9.754

TÉLÉPHONE 1.98

Cuisinière à Revêtement acier émaillé
N° 115



ENCADREMENTS DOUBLES ÉQUILIBRÉS

Livrée avec barre enveloppante
(colonnes unies ou ajourées)

| N° | Longueur | Largeur | Dimensions des Fours |
|-----|----------|---------|----------------------|
| 115 | 115 | 67 | 34,5 x 27 |

MANUFACTURE DE CUISINIÈRES

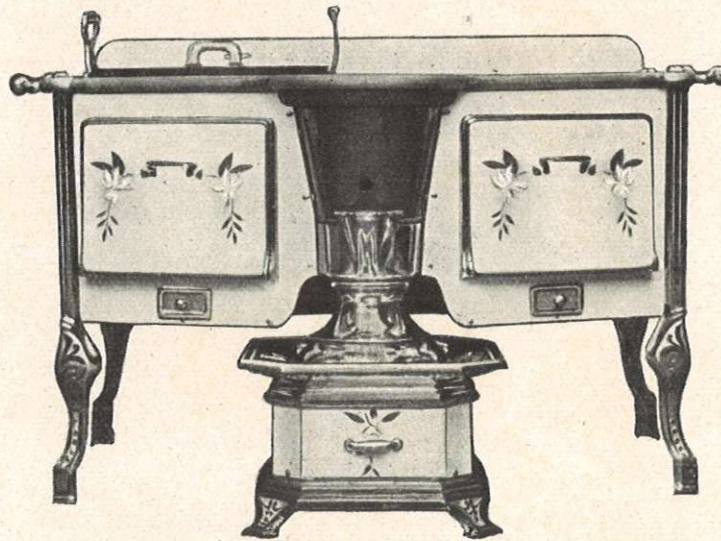
Roger BAERT

167, Rue de Dunkerque, — SAINT-OMER

R. C. Saint-Omer 9.754

TÉLÉPHONE 1.98

*Poêle Cuisinière "Fruges" à Revêtement Acier Émaillé
à Retour de Flamme*



avec chaudière de 40 litres à droite ou à gauche

| N° | Longueur | Largeur | Dimension du Four |
|----|-------------------|---------|-------------------|
| | 1 ^m 15 | 63 & 90 | 34 x 24 x 55 |



MANUFACTURE DE CUISINIÈRES

Roger BAERT

167, Rue de Dunkerque — SAINT-OMER

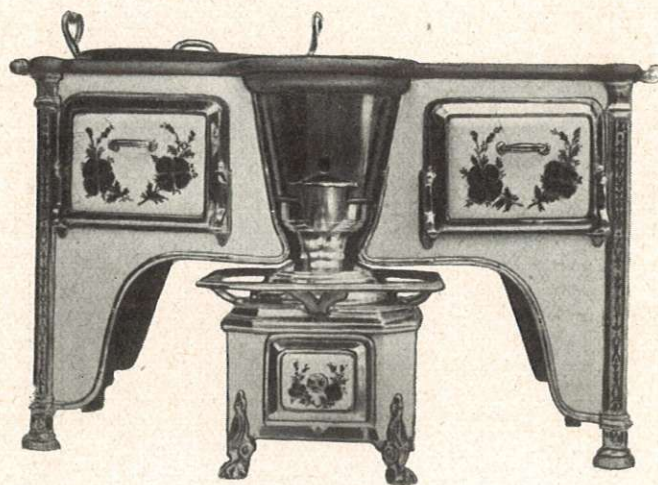
R. C. Saint-Omer 9.754



TÉLÉPHONE . 1.98

Poêle - Cuisinière Acier Émaillé

A RETOUR DE FLAMMES



Avec chaudière de 40 litres à droite ou à gauche

| N° | Longueur | Largeur | Dimensions des Fours |
|----|----------|----------|----------------------|
| | 1 m 15 | 63 et 90 | 32 x 21 x 55 |



MANUFACTURE DE CUISINIÈRES

Roger BAERT

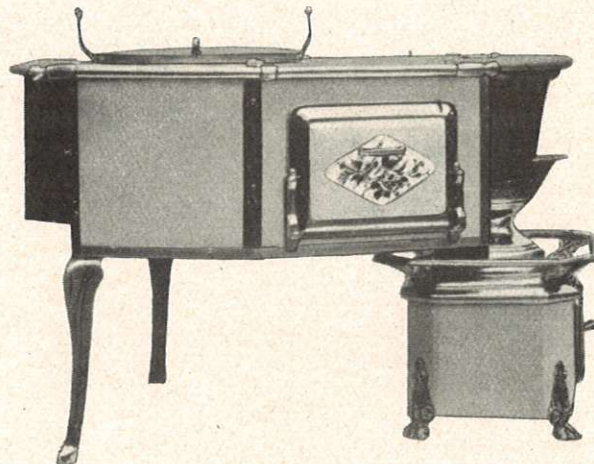
167, Rue de Dunkerque. - SAINT-OMER

R. C. Saint-Omer 9.754



TÉLÉPHONE 1.98

Poêle triangulaire "Frévent" à Revêtement Acier Émaillé



avec chaudière de 32 litres

| N° | Longueur | Largeur | Dimension du Four |
|----|----------|----------|-------------------|
| | 119 cm | 34 et 76 | 32 x 21 x 57 |

== CUISINIÈRES ==

== POÊLES ==

à revêtement céramique

& acier émaillé



Roger BAERT


167, rue de Dunkerque

SAINT-OMER (P.d.C.)



Téléph. 1.98

R. C. St-Omer 9754



Imp. Loiez, Saint-Omer.

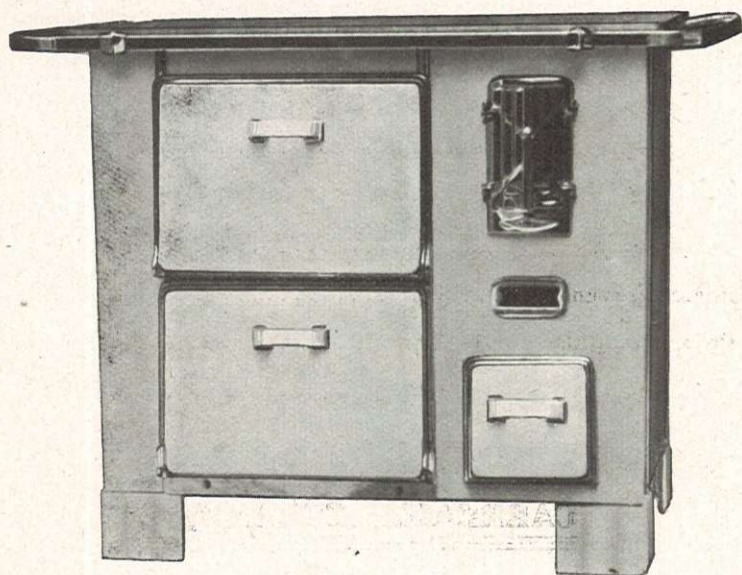
Manufacture de Cuisinières

Roger BAERT

167, Rue de Dunkerque. — SAINT-OMER

R. C. Saint-Omer 9.754

Téléphone : 1.98



Hausse: 10 %

Tarif au 1^{er} Juin 1937

ACIER ÉMAILLÉ

| | <u>Uni</u> | <u>Décoré</u> |
|---------------------------------------|------------|---------------|
| N° 70. 70 × 50 | 475 fr. | 485 fr. |
| N° 77. 78 × 50 | 630 » | 650 » |
| N° 80. 80 × 58 | 710 » | 730 » |
| N° 90. 88 × 58 | 730 » | 750 » |
| N° 115. 115 × 67 | 1.140 » | 1.170 » |
| N° 90. Moderne. 88 × 58 | | 835 » |
| Poêle cuisinière | | 1.395 » |
| Poêle Frévent | | 1.180 » |
| Poêle triangulaire avec fronton | | 1.115 » |
| Poêle triangulaire sans fronton | | 1.045 » |

825 net

avec fronton (no 7)

1.085 net

CARREAUX CÉRAMIQUE

| | |
|---------------------------------------|-----------|
| Poêle triangulaire avec fronton | 1.165 fr. |
| Poêle triangulaire sans fronton | 1.080 » |
| Supplément pour tiroirs | 140 » |
| Charbonnière céramique | 125 » |
| Charbonnière émail | 118 » |

1230 net

CARREAUX CÉRAMIQUE

| | | |
|----------|----------------|---------|
| N° 75. | 70 × 50 | 575 fr. |
| N° 775. | 70 × 50 | 740 » |
| N° 875. | 80 × 58 | 855 » |
| N° 187. | 80 × 58 | 870 » |
| N° 197. | 88 × 58 | 900 » |
| N° 198. | 88 × 58 | 875 » |
| N° 1008. | 93 × 67 | 1.135 » |
| N° 128. | 115 × 67 | 1.300 » |
| N° 148. | 130 × 67 | 1.500 » |

Supplément pour :

| | |
|---|------|
| Boîte à fumée aux N ^{os} 70 à 90, 90 Moderne, 75 à 1008 | 15 » |
| Boîte à fumée et clé de tirage direct | 22 » |

Poêles cuisinière et Frévent :

| | |
|--|-------|
| Soubassement remplaçant les 4 petits pieds à griffe | 20 » |
| Chaudière cuivre aux poêles triangulaires | 275 » |
| Chromage des cuisinières | 70 » |
| Chromage des poêles | 90 » |

Moins value :

| | |
|---|------|
| N ^{os} 80 et 90, côtés étroits | 20 » |
| N ^{os} 187, 197, 198, pilastres unis | 30 » |

Manufacture de Cuisinières

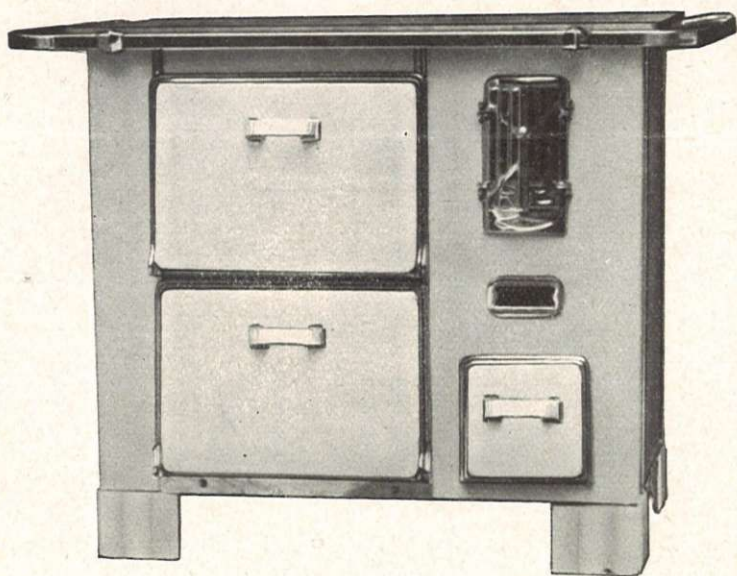
Roger BAERT

167, Rue du Maréchal Pétain, --- SAINT-OMER

R. C. Saint-Omer 9.754



Téléphone : 1.98



Tarif au 1^{er} Mars 1988





ACIER ÉMAILLÉ

| | | | <u>Uni</u> | <u>Décoré</u> |
|--|----------------|--|------------|---------------|
| N° 70. | 70 × 50 | | 575 fr. | 585 fr. |
| N° 77. | 78 × 50 | | 735 » | 755 » |
| N° 90. | 88 × 58 | | 845 » | 865 » |
| N° 115. | 115 × 67 | | 1.280 » | 1.310 » |
| | | | | |
| N° 90. Moderne. | 88 × 58 | | | 925 » |
| | | | | |
| Poêle Fruges | | | | 1.550 » |
| Poêle cuisinière | | | | 1.550 » |
| Poêle Frévent | | | | 1.325 » |
| Poêle triangulaire n° 3, avec dossier | | | | 1.150 » |
| Poêle triangulaire n° 3, avec dossier et fronton.. | | | | 1.185 » |

CARREAUX CÉRAMIQUE

| | |
|---------------------------------------|-----------|
| Poêle triangulaire avec fronton | 1.400 fr. |
| Poêle triangulaire sans fronton | 1.280 » |
| Supplément pour tiroirs | 165 » |
| Charbonnière céramique | 145 » |
| Charbonnière émail | 130 » |

CARREAUX CÉRAMIQUE

| | | |
|----------------------|----------------|---------|
| N ^o 75. | 70 × 50 | 730 fr. |
| N ^o 187. | 80 × 58 | 1.020 » |
| N ^o 197. | 88 × 58 | 1.050 » |
| N ^o 198. | 88 × 58 | 1.160 » |
| N ^o 1008. | 93 × 67 | 1.315 » |
| N ^o 128. | 115 × 67 | 1.575 » |
| N ^o 148. | 130 × 67 | 1.825 » |

Supplément pour :

| | |
|--|-------|
| Boîte à fumée aux N ^{os} 70 à 90, 90 Moderne, 75 à 1008 | 15 » |
| Boîte à fumée et clé de tirage direct | 22 » |
| Soubassement remplaçant les 4 petits pieds à griffe aux poêles cuisinières et Frévent | 25 » |
| Soubassement grand modèle orné aux poêles triangulaires acier émaillé | 155 » |
| Chaudière cuivre aux poêles triangulaires | 325 » |
| Chromage des cuisinières | 85 » |
| Chromage des poêles | 115 » |

Moins value :

| | |
|---|------|
| N ^{os} 187, 197, 198, pilastres unis | 35 » |
|---|------|

≡≡≡ IMPRIMERIE L. LOIEZ
47-49, RUE DE DUNKERQUE
≡≡≡≡≡≡≡≡≡ SAINT-OMER